

融合藝術與科技 · 收藏新趨勢

資料提供 · 典亞藝博、水墨藝博

典亞藝博及水墨藝博盛大回歸

亞洲頂尖的藝術博覽會——典亞藝博二〇二三將於今秋盛大回歸香港會議展覽中心。闊別三年，首個以水墨藝術為主題的博覽會——水墨藝博二〇二三亦將於今年與典亞藝博二〇二三同期舉辦，選期於二〇二三年十月五至八日（星期四至日），而貴賓預展將於十月四日（星期三）舉行。

典亞藝博二〇二三及水墨藝博二〇二三將攜手呈獻自疫情以來最大規模的藝博會。熱烈歡迎一眾國際展商再次來港，繼續為我們帶來更多優秀作品。典亞藝博二〇二三及水墨藝博二〇二三將再度於香港的藝術旺季同期舉行，並與各大重要的藝術拍賣會在同一會場舉辦，展出最精緻的藝術珍品、設計藝術、傢俱及珠寶，探索東西藝術文化千絲萬縷的關係。

近年人工智能（AI）成為一股變革力量迅速崛起，對藝壇的未來發展帶來了挑戰和機遇。融合科技與藝術來提升觀眾的多元感官體驗已是大勢所趨。

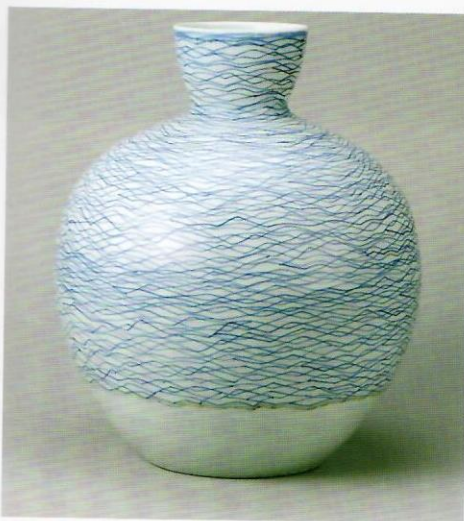
典亞藝博二〇二三及水墨藝博二〇二三將揉合藝術珍品與其歷史文化的精髓，探索科技與藝術融合的無限可能。

關於典亞藝博

典亞藝博於二〇〇六年由香港藝術專家成立，是國際藝壇公認、於亞洲區內舉足輕重的年度國際古董及藝術



李光裕 天瓶 銅 33×32×199cm 2022
采泥藝術（臺北）



白明 線釋水系列之四 瓷 42×42×51cm
2013 季豐軒（香港）

博覽會。經過歷年來的多種挑戰，典亞藝博仍能在香港的藝術舞臺中屹立不搖，在香港的藝術旺季中帶來別樹一幟的年度展覽，展出來自東西方的古董及藝術珍品。典亞藝博二〇二三將再次隆重呈獻質素達博物館級的藝術珍品，包括來自亞洲和西方的古玩、珠寶、現代及當代藝術。

關於水墨藝博

水墨藝博於二〇一五年成立，是全球首個專注於當代水墨的藝術博覽會。水墨藝博旨在開拓一個全新、開放、自由互動的水墨藝術欣賞平臺。藝博會為大家帶來香港及其他亞洲國家的畫廊及藝術家，展示出廣泛且不同形式的水墨藝術品，探索水墨領域的無限可能，擴闊傳統美學與當代對水墨詮釋兩者之間的對話，藉以將中國傳統水墨藝術以嶄新的方式弘揚海外。

學術講座

是次兩大展會的學術講座陣容鼎盛，典亞藝博二〇二三很榮幸能再度與香港故宮文化博物館及香港藝術學院成為教育夥伴。香港故宮文化博物館更將聯同香港藝術館及JECOLE珠寶藝術學院，為大會呈獻一系列由頂級的藝術及歷史專家舉辦的學術講座和研討會，加強學者、藝廊和收藏家之間的學術討論及互動。

特別展覽

遊園觀藝

典亞藝博二〇二三特別策劃展覽「遊園觀藝」，是對古董收藏的一種年輕而有活力的詮釋，以花園主題和人工智慧來呈現各項古董與藝術作品。花園，往往是我們初次接觸大自然的地方。它作為大自然的縮影，在細小的空間呈現了其變化萬千且宏偉壯麗的景觀，讓我們能感受到大自然的美。藉花園之意、以花園之名，典亞藝博二〇二三為有意開展藝術收藏旅程的觀眾特別策劃了全新展區「遊園觀藝」，讓他們可以踏出藝術收藏的第一步。此展區猶如一座包羅萬象的花園，呈獻琳琅滿目的藝術品——不論觀眾是想體驗藝術品的精湛工藝、觸摸古董背後的歷史痕跡，還是僅僅近距離觀賞藝術品，我們相信這裡能夠實現所想、尋獲至寶。我們歡迎您來臨「遊園觀藝」，並希望這個展區能點燃您心中對藝術收藏的熱情。



卡納萊托 威尼斯聖伯多祿聖殿 布面油畫 86×125cm
ART PERSPECTIVE Limited (香港)



康春慧 須彌之三 設色紙本 60×60cm 2019
伍拾伍號院子藝術空間 (北京)

向朱興華致敬

水墨會將於水墨藝博二〇二三展出名為「向朱興華致敬」的特別展覽，是水墨會「致敬」系列的第七章，旨在頌揚水墨繪畫大師們的藝術成就與遺贈。現年八十多歲的朱興華是香港最為原創的藝術家之一，以其富有感染力的人物與城市生活水墨畫而聞名。

這次的展覽精選了一批朱興華於一九八八年至二〇一八年間創作的作品，時間橫跨他退休前後數十年，凸顯了他的藝術成就和畫風演變。這些作品涵蓋了許多不同主題，從花卉和風景到肖像，他在國外旅行的景觀回憶，以及對香港生活的生動描繪。透過他的創造力和敏感的觀察，朱興華的畫作展現了他對人性的柔情與深刻的敬意。

展望未來

近年因疫情緣故，經濟環境與藝術市場皆遭受影響，值此回歸正軌之際，典亞藝博及水墨藝博創辦人及總監黑國強對未來抱著極為樂觀與積極的態度：「今年是疫情完結後的首屆典亞藝博，而因疫情停辦三年的水墨藝博更是載譽歸來。我們熱烈歡迎海外展商的回歸，與本地的藝廊與文化機構一起，再度為亞洲藏家和藝術愛好者打造一個國際多元藝術平臺，共同見證亞洲藝術市場的復甦。」